

kunst

Geografisk samtidskunst

«Geografi» er tittelen på den nye utstillingen ved Senter for Samtidskunst. En utstilling som stiller spørsmål ved vårt tillærte verdensbilde, og tar tilbake den barnlige fantasireisen.

Dette er den andre utstillingen de to kunstnerne Patrik Entian og Ellen Røed samarbeider om. De ble begge uteksaminert ved Kunstakademiet i Trondheim i 2001, men har base i Bergen. Entian er i tillegg utdannet ved Universitetet i Lund og Kunsthøgskolen i Malmö. Røed har gått på Universitetet i Oslo og deltatt på flere utstillinger og prosjekter.

Subjektiv kartlegning

Kartet blir vanligvis oppfattet som en objektiv sannhet. Men er den det? De to kunstnerne understreker at vårt tillærte syn på verden tross alt bare viser en side ved sannheten.

– Det handler om definisjonsmakten, forteller Røed. – Både kartografering og landskapsmaleri henger tett sammen med imperialismens erobringstanke. Den representerer pengemaktens sannhet. Alle kartene i utstillingen har derfor det tradisjonelle vestlige nord-syd-perspektivet.

– Vi har tatt utgangspunkt i hvordan vi lærer å se på verden på skolen. Deretter har vi fantasert videre, og latt fakta gå over i eventyrlyst og lek, supplerer Entian. Utstillingen favner bredt; stadig oppdaterte webkameraer fra ulike deler av verden, videoprojeksjon av et døgn flyruter over USA, samt en serie malerier av skoleplansjekarakterer.

Krysskoblingene og mangfoldet skal gjenspeile vår persepsjon av verden i dag. Utviklingen av digitale medier og kommunikasjonsmidler har utvidet og lagt nye forutsetninger for det subjektive verdensbilde. Den har blitt til en multimediaerfaring.

– Gjennom multimedia vil vi speile dagens situasjon, hvor mediene gradvis har tatt over for den barnlige fantasireisen. Det er denne vi vil tilbake til gjennom maleriene, mimrer Ellen.

Til tross for at de begge er utdannet i Trondheim, har de valgt å basere seg i Bergen.

– I Bergen finnes en mye større dynamikk i kunst- og kulturliv. Kulturlivet i Trondheim fortonte seg som mi-

kroskopisk da vi var ferdige på kunstakademiet. Studentersamfundet har skylden i mye av dette. Uten Samfundet ville Trondheims kulturliv vært mye mer levende. Det oppstår et for skarpt skille mellom studentkulturen og resten av kulturen, forteller hun engasjert.

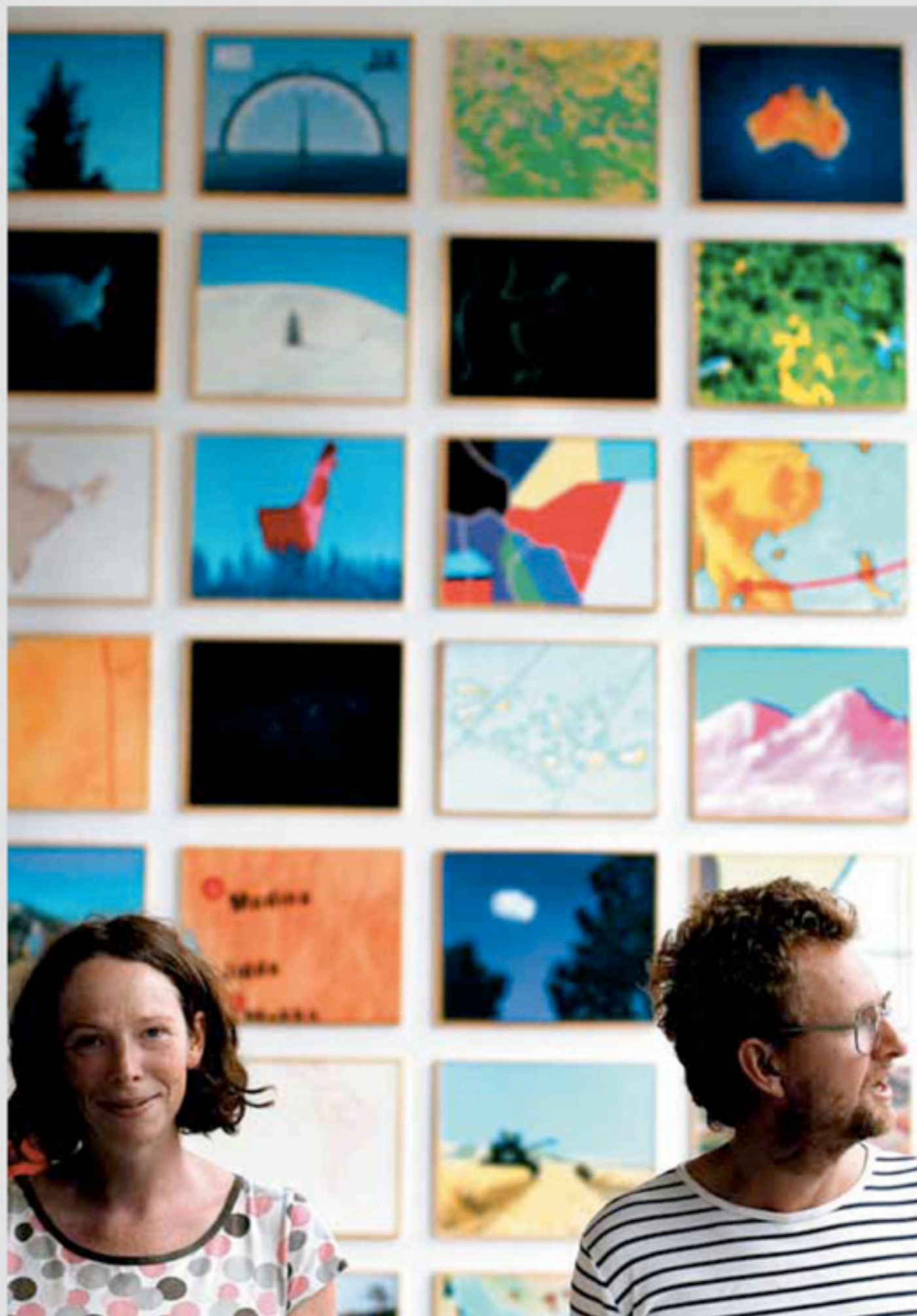
AKTUELL:

Trøndelag Senter for Samtidskunst viser utstillingen «Geografi» fra 21. august til 11. september. For oppdaterte webkameraer og annen info: <http://bek.no/ink/geografi> www.samtidskunst.no

07200 HEIDI BOLSTAD kultur@adresseavisen.no



Nytt verdensbilde: Senter for Samtidskunst viser utstillingen «Geografi». De to kunstnerne kartlegger verden på sin egen måte.



Geografisk fantasireise: Ellen Røed og Patrik Entian tar utgangspunkt i atlasene og lar fantasien vandre.

Foto: MARIA GOSSÉ